

MONTHLY MEMBERSHIP PROGRESS REPORT

LOCAL BRAZIL

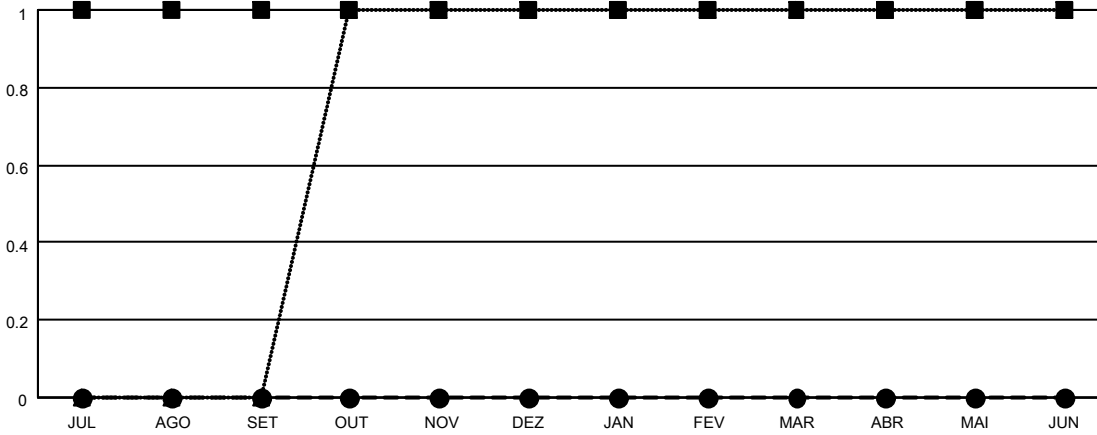
District LD 8

Results as of: 10/31/2020

Clubes			
RESULTADOS PARA 2020-2021			
TRIMESTRE	META DE NOVOS CLUBES	NOVOS CLUBES	CLUBES BAIXADO
JUL/AGO/SET	1	0	1
OUT/NOV/DEZ	0	0	0
JAN/FEV/MAR	0	0	0
ABR/MAI/JUN	0	0	0

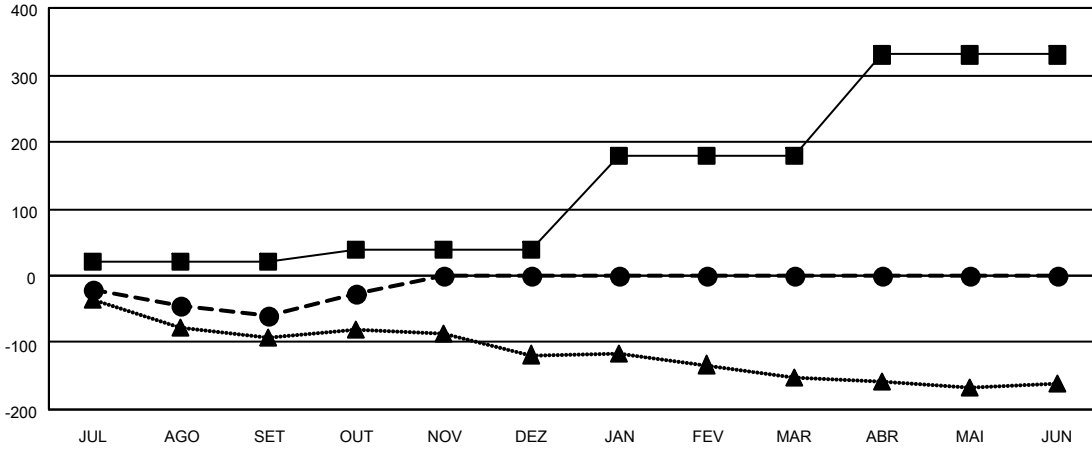
Sócios			
RESULTADOS PARA 2020-2021			
TRIMESTRE	META DE CRESCIMENTO LÍQUIDO DE ASSOCIADOS	CRESCIMENTO REAL DE ASSOCIADO	BAIXA REAL DE ASSOCIADOS (incluindo transferências)
JUL/AGO/SET	20	10	68
OUT/NOV/DEZ	20	45	9
JAN/FEV/MAR	140	0	0
ABR/MAI/JUN	150	0	0

CUMULATIVO DO NÚMERO REAL E METAS DE NOVOS CLUBES



-■- METAS DO ANO VIGENTE PARA NOVOS CLUBES
 -●- NÚMERO REAL DE NOVOS CLUBES DO ANO VIGENTE
 -▲- NÚMERO REAL DE NOVOS CLUBES DO ANO PASSADO

CUMULATIVO DO NÚMERO REAL E METAS DE SÓCIOS



-■- META DE CRESCIMENTO LÍQUIDO DE ASSOCIADOS
 -●- CRESCIMENTO REAL DE ASSOCIADO
 -▲- QUADRO ASSOCIATIVO REAL DO ANO PASSADO

CLUBES BAIXADOS: 1	17 CLUBS OF 70 ADICIONADO 1 OU MAIS NOVOS SÓCIOS	<u>DISTRIBUIÇÃO POR SEXO</u>
<u>SÓCIOS BAIXADOS</u>	CLIQUE AQUI PARA OS DADOS CUMULATIVOS DO QUADRO ASSOCIATIVO	MASCULINO 1,311 (51.01%)
FALECIDO 8		FEMININO 1,259 (48.99%)
CLUBES CANCELADOS 0		TOTAL DE ASSOCIADOS EM UNIDADES FAMILIARES 1,654
OUTRO 69		ASSOCIADOS FAMILIARES PAGANDO A METADE DAS QUOTAS 838
TOTAL 77		